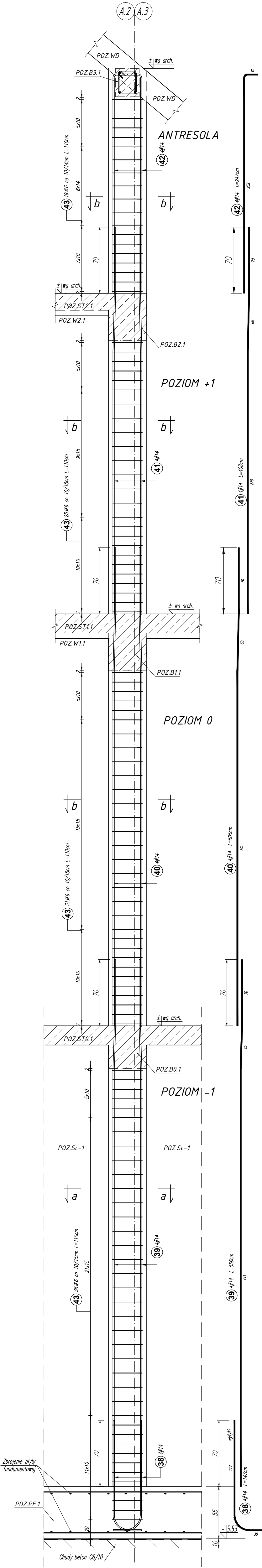
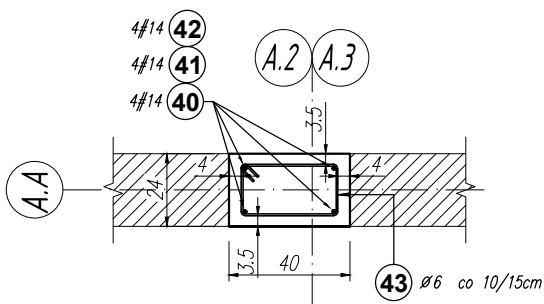


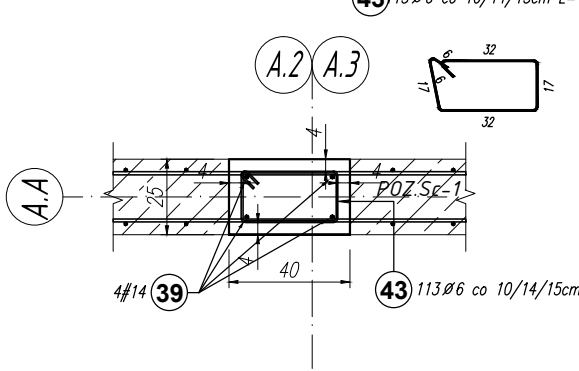
POZ.S.7 sztuk: 2  
1:25



b-b 1:25

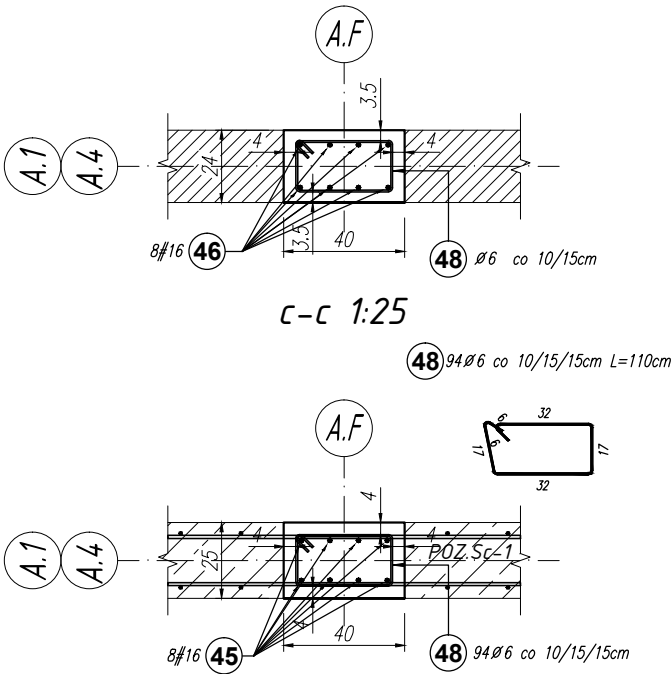


a-a 1:25

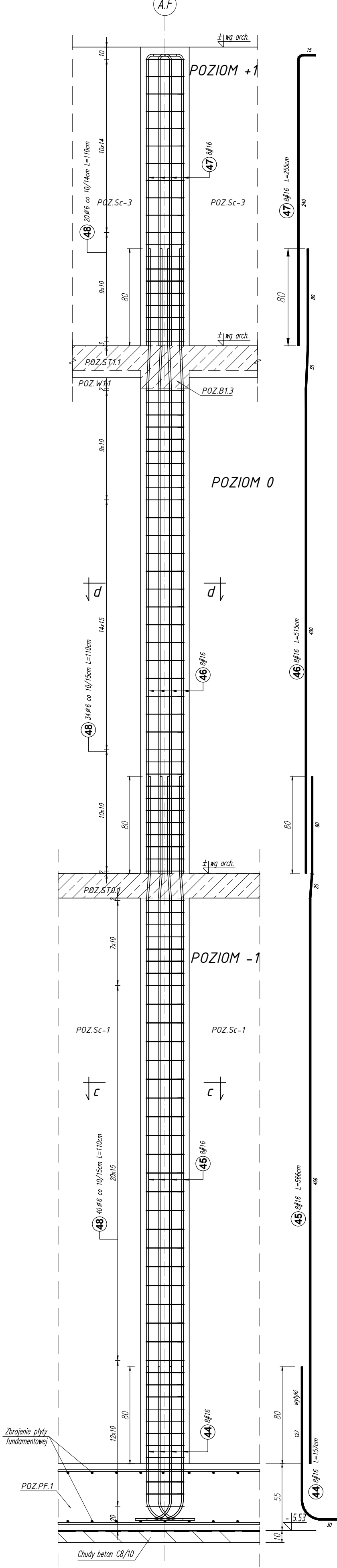


- Uwagi:
1. Rysunki rozpatrywać łącznie z rysunkami architektury i instalacyjnymi.
  2. Wymiary oraz rzędne i usytuowanie elementów wg projektu architektonicznego.
  3. Sprawdzić wymiary na budowie.
  4. Zaleca się wykonać jeden komplet zbrojenia w celu sprawdzenia wymiarów.
  5. Rzędne na rys. konstrukcyjnych należy ostatecznie sprawdzić i ustalić na podstawie rzędnych zamieszczonych na rys. architektonicznych.
  6. Słupy monolitycznie połączone ze ścianami żelbetowymi (zbrojenie ścian przepuścić przez słupy)
  7. Średnice wewnętrzna zagięcia prętów wykonac zgodnie z normą Eurokod 2. Projektowanie konstrukcji z betonu.

d-d 1:25



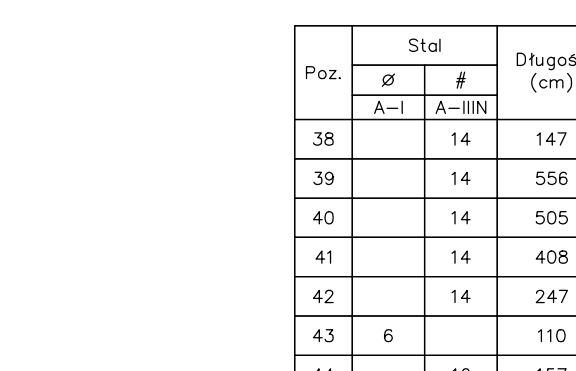
POZ.S.8 sztuk: 2  
1:25



b-b 1:25

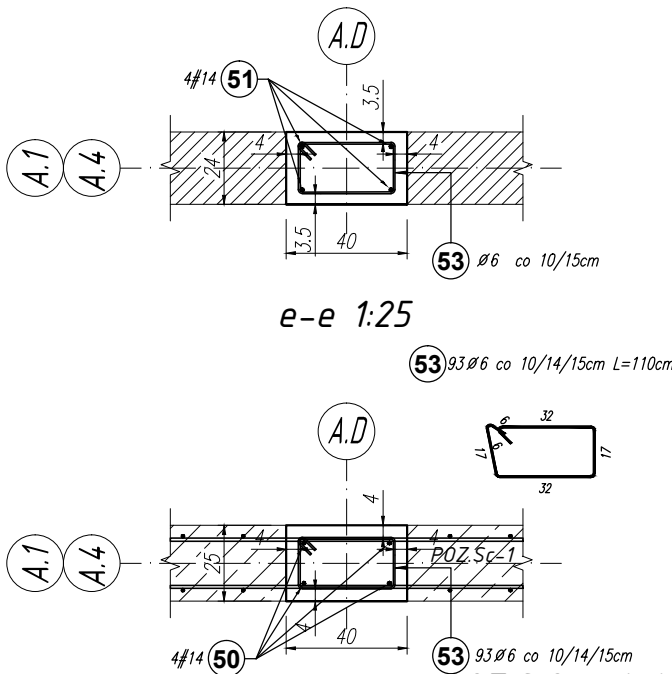


a-a 1:25

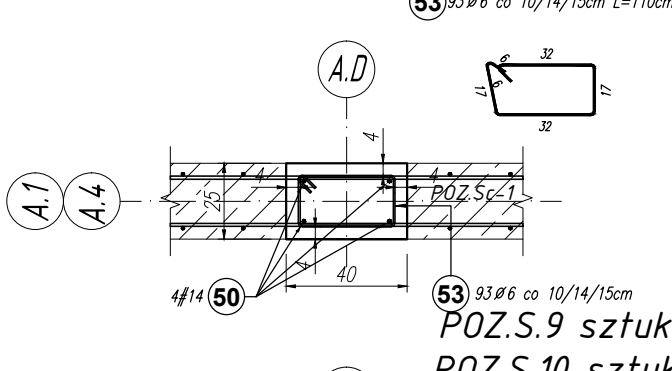


Poz.	Stal		Długość (cm)	Liczba		Długość łączna (m)	
	Ø	#		w	ogółem	A-I	A-II/IN
				elementów		Ø 6	# 14 # 16
38	14	147	4	2	8		11,76
39	14	556	4	2	8		44,48
40	14	505	4	2	8		40,40
41	14	408	4	2	8		32,64
42	14	247	4	2	8		19,76
43	6	110	113	2	226	248,60	
44	16	157	8	2	16		25,12
45	16	566	8	2	16		90,56
46	16	515	8	2	16		82,40
47	16	255	8	2	16		40,80
48	6	110	94	2	188	206,80	
49	14	147	4	2	8		11,76
50	14	556	4	2	8		44,48
51	14	505	4	2	8		40,40
52	14	247	4	2	8		19,76
53	6	110	93	2	186	204,60	
Długość wg średnic (m)						660,00	265,44 238,88
Masa 1 m pręta (kg/m)						0,22	1,21 1,58
Masa łączna wg średnic (kg)						146,52	321,18 377,43
Ogółem (kg)							845,13

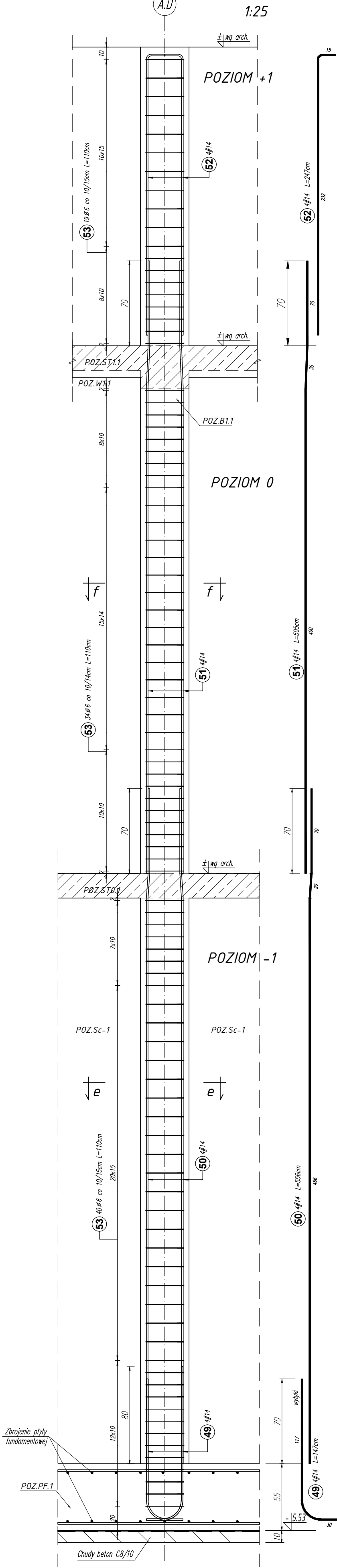
f-f 1:25



e-e 1:25



POZ.S.9 sztuk: 1  
POZ.S.10 sztuk: 1  
1:25



BETON C25/30 FUNDAMENTY  
BETON C20/25 POZOSTAŁE ELEMENTY  
STAL A-II/IN (B500SP) - #  
STAL A-I (St3SX-b) - Ø

Projekt jest w rozumieniu Ustawy o prawie autorskim i prawach pokrewnych utworem architektoniczno-urbanistycznym i jest chroniony prawem autorskim.		
temat / nazwa: BUDOWA CENTRUM KULTURY WRAZ Z NIEZBEDNĄ INFRASTRUKTURĄ TECHNICZNĄ, URZĄDZENIAMI BUDOWLANymi I MURAMI OPOROWYMI NA DZIAŁCE O NUMERZE EVIDENCYJNYM 3158/4 W DYNOWIE		
Investor:	Gmina Miejska DYNÓW adres: 36-065 DYNÓW, ul. RYNEK 2	
adres inwestycji:	Jednostka ewidencyjna: 181601_1, DYNÓW MIASTO obręb ewidencyjny: nr 0001, DYNÓW numery działek ewidencyjnych: DZIAŁKA NR EWID.: 3158/4	
faza projektu:	PW	data: wrzesień 2025 r.
nazwa rysunku:	SLUP ZELBETOWY : POZ.S.7; POZ.S.8, POZ.S.9; POZ.S.10	skala: 1:25 nr rys.: K_30 numer projektu: STA-CK.DYN-2022
imię i nazwisko:	nr uprawnień:	podpis:
branża: KONSTRUKCJA		
projektant:		
mgr inż. Andrzej SYGNAROWICZ	2/95	
projektant sprawdzający:		
mgr inż. Mariusz Salomon	PDK/0050/PWOK/08	